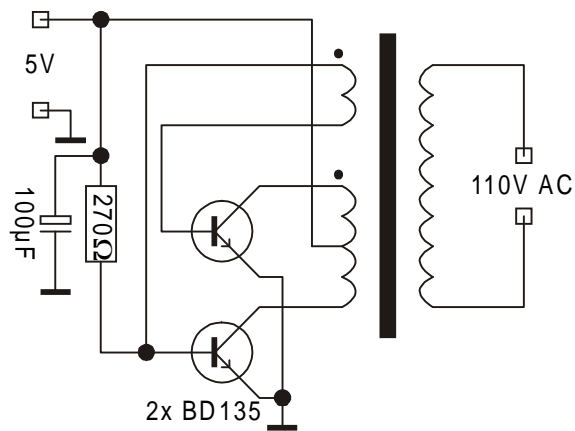


## Schaltungsvorschlag für einen einfachen EL-Inverter für die Hintergrundbeleuchtung des Displays



Daten des Übertragers:

Induktivität der Sekundärwicklung ca. 850mH.  
Wicklungsverhältnis primär-sekundär ca. 1:25.

Beispiel:

$A_L$ -Wert des verwendeten Kerns 2100nH

es gilt  $L = A_L \cdot n^2$

Sekundärwicklung: 640 Windungen

Primärwicklung: 2×25 Windungen und 1×25 Windungen

Obige einfache Schaltung darf keinesfalls ohne angeschlossene EL-Folie in Betrieb genommen werden, da die Kapazität der EL-Folie (ca. 30nF) ein Teil des Oszillators ist.